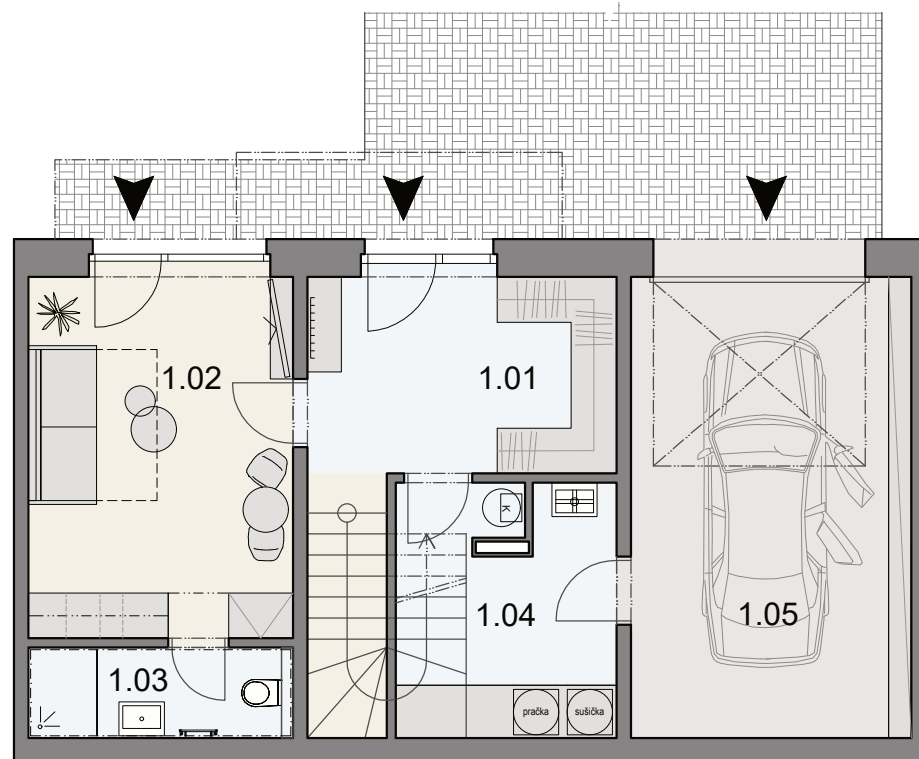


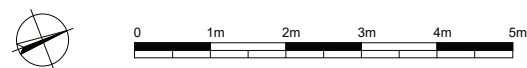
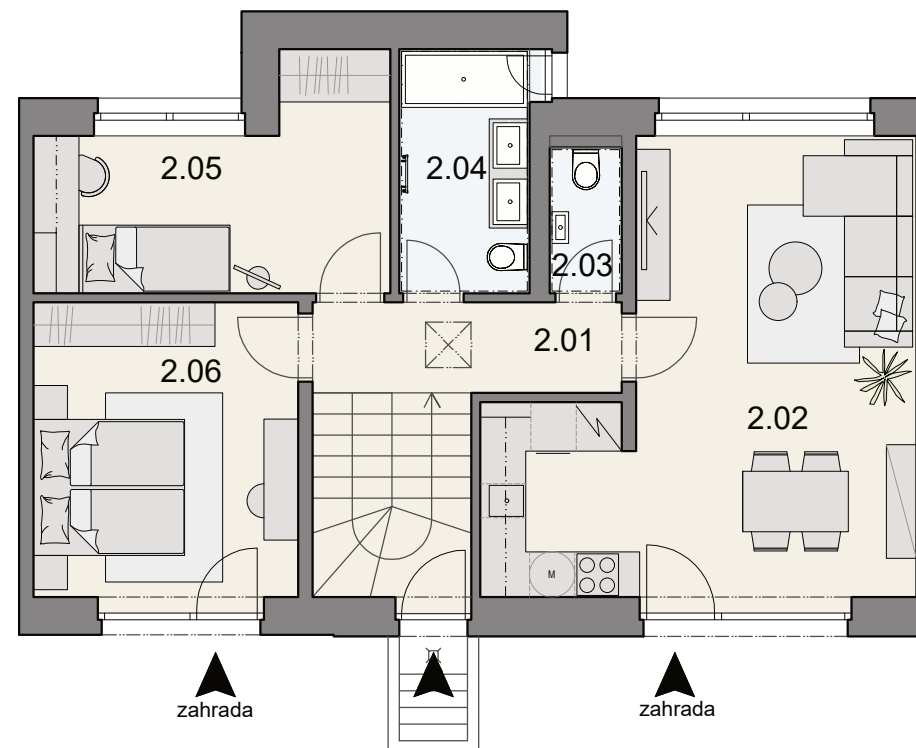
1.NP

1:100



2.NP

1:100



RODINNÝ DŮM B8



1.01	VSTUPNÍ HALA A ŠATNA	11,6	m ²
1.02	LOŽNICE	16,7	m ²
1.03	KOUPELNA S WC	4,0	m ²
1.04	TECHNICKÁ MÍSTNOST	9,9	m ²
1.05	GARÁŽ	22,5	m ²
<hr/>			
2.01	CHODBA	4,9	m ²
2.02	OBÝVACÍ POKOJ S KUCHYNÍ	27,9	m ²
2.03	WC	1,8	m ²
2.04	KOUPELNA	5,5	m ²
2.05	POKOJ	11,5	m ²
2.06	LOŽNICE	13,6	m ²
<hr/>			
	Celková užitná plocha	129,9	m ²
	Celková plocha pozemku	277,3	m ²
	Celková zastavěná plocha	85,9	m ²

