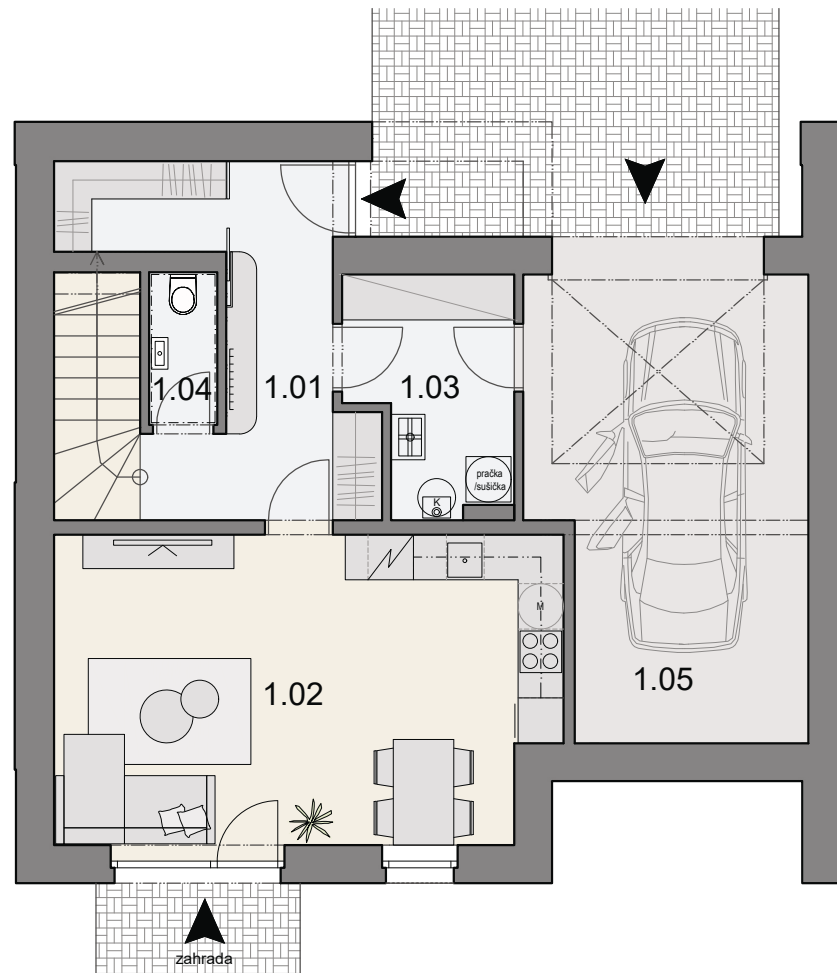


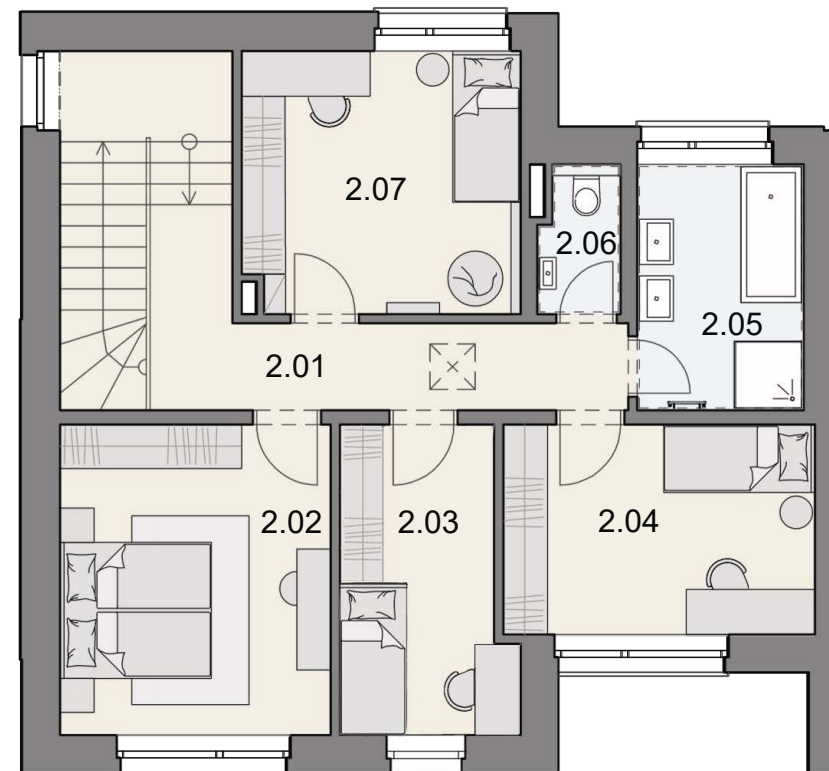
1.NP

1:100



2.NP

1:100



RODINNÝ DŮM B11



1.01	VSTUPNÍ HALA A ŠATNA	17,2	m ²
1.02	OBÝVACÍ POKOJ S KUCHYNÍ	26,8	m ²
1.03	TECHNICKÁ MÍSTNOST	7,4	m ²
1.04	WC	1,8	m ²
1.05	GARÁŽ	21,2	m ²
2.01	CHODBA	8,7	m ²
2.02	LOŽNICE	14,7	m ²
2.03	POKOJ	8,7	m ²
2.04	POKOJ	11,2	m ²
2.05	KOUPELNA	7,2	m ²
2.06	WC	1,9	m ²
2.07	POKOJ	12,6	m ²

Celková užitná plocha	139,4	m ²
Celková plocha pozemku	289,4	m ²
Celková zastavěná plocha	90,4	m ²

