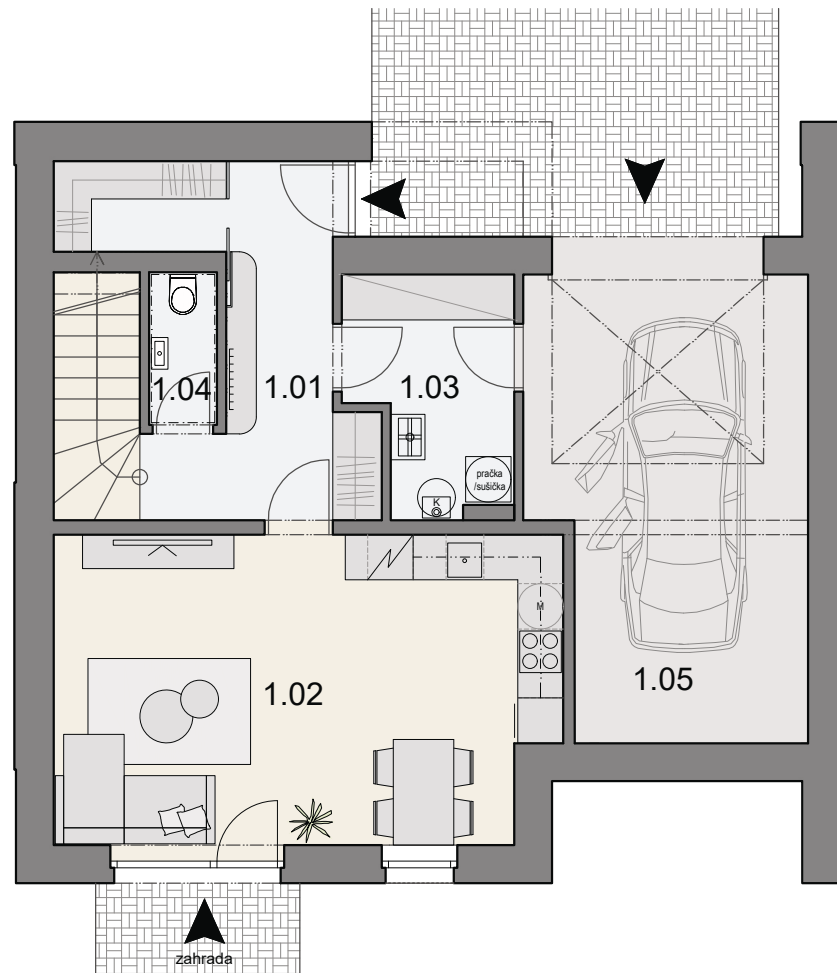


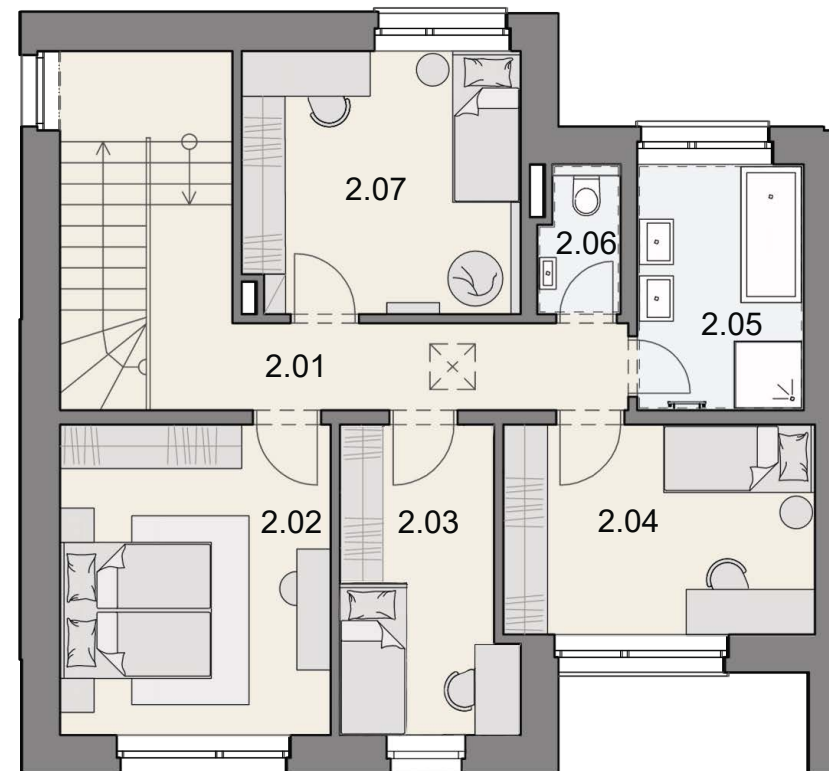
# 1.NP

1:100



# 2.NP

1:100



## RODINNÝ DŮM B12



1.01	VSTUPNÍ HALA A ŠATNA	17,2	m <sup>2</sup>
1.02	OBÝVACÍ POKOJ S KUCHYNÍ	26,8	m <sup>2</sup>
1.03	TECHNICKÁ MÍSTNOST	7,4	m <sup>2</sup>
1.04	WC	1,8	m <sup>2</sup>
1.05	GARÁŽ	21,2	m <sup>2</sup>
2.01	CHODBA	8,7	m <sup>2</sup>
2.02	LOŽNICE	14,7	m <sup>2</sup>
2.03	POKOJ	8,7	m <sup>2</sup>
2.04	POKOJ	11,2	m <sup>2</sup>
2.05	KOUPELNA	7,2	m <sup>2</sup>
2.06	WC	1,9	m <sup>2</sup>
2.07	POKOJ	12,6	m <sup>2</sup>

Celková užitná plocha	139,4	m <sup>2</sup>
Celková plocha pozemku	360,5	m <sup>2</sup>
Celková zastavěná plocha	90,4	m <sup>2</sup>

